

# 路由版流控大师安装过程详细记录

(附大量图片)

前言：本篇文章写给没安装过流控大师的新手看的，高手飘过。本次安装选用的是 20120628 的流控大师路由版，为啥选用这么老的流控大师路由版本，因为这个版本可以开虚拟网卡，其它版本开虚拟网卡没有成功。开虚拟网卡做什么，可以让你的流控大师变成 5WAN 口的流控大师路由器。在小网吧很实用，一般不要买扩 WAN 口的交换机了。本次选用的工控机如下

CPU信息	
CPU型号:	Intel(R) Atom(TM) CPU D525 @ 1.80GHz
CPU架构:	i386
CPU个数:	4
CPU频率:	1800 MHz

主板信息	
主板厂商:	To be filled by O.E.M.
主板型号:	To be filled by O.E.M.
BIOS厂商:	American Megatrends Inc.
BIOS版本:	080016
发布日期:	08/09/2011
内存大小:	1024 MB

磁盘信息	
ad0:	Flash Card 100924DA (999MB)

网卡信息	
em1:	Intel 82574L Gigabit Ethernet Controller (82574L) [Ethernet autoselect]
em2:	Intel 82574L Gigabit Ethernet Controller (82574L) [Ethernet autoselect]
em3:	Intel 82574L Gigabit Ethernet Controller (82574L) [Ethernet autoselect]
em4:	Intel 82574L Gigabit Ethernet Controller (82574L) [Ethernet autoselect]
em5:	Intel 82574L Gigabit Ethernet Controller (82574L) [Ethernet autoselect]

准备的工具：USB 启动 U 盘一个，USB 键盘一个，VGA 接口的显示器一个

1、观察流控大师的后面，有 VGA 接口，那是接显示器的，把显示器接在流控大师上。

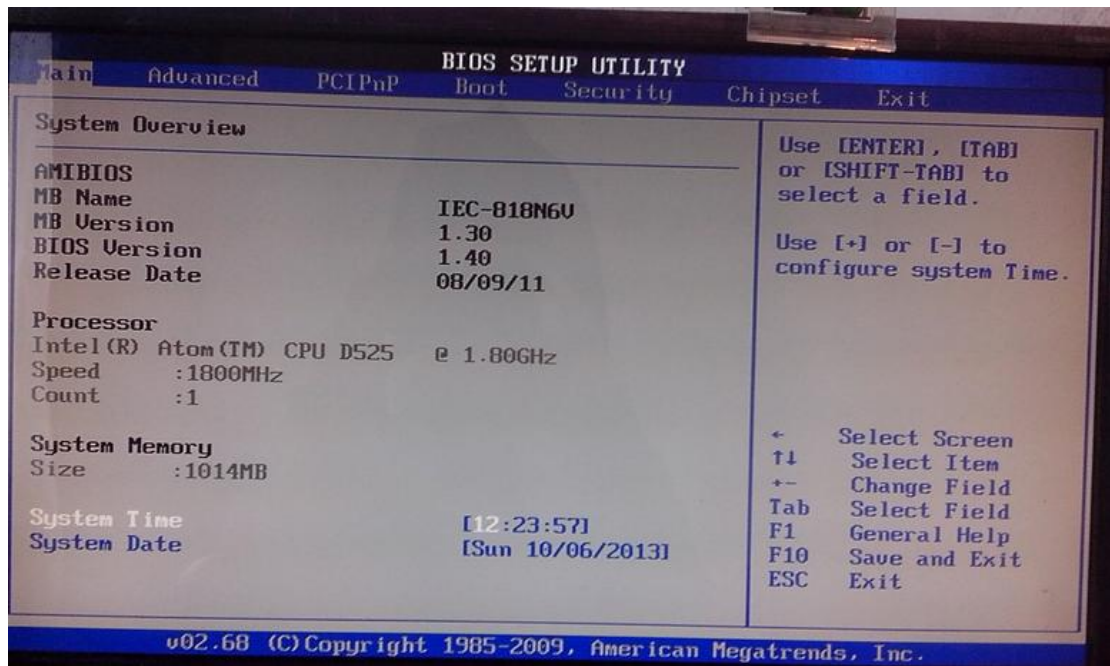




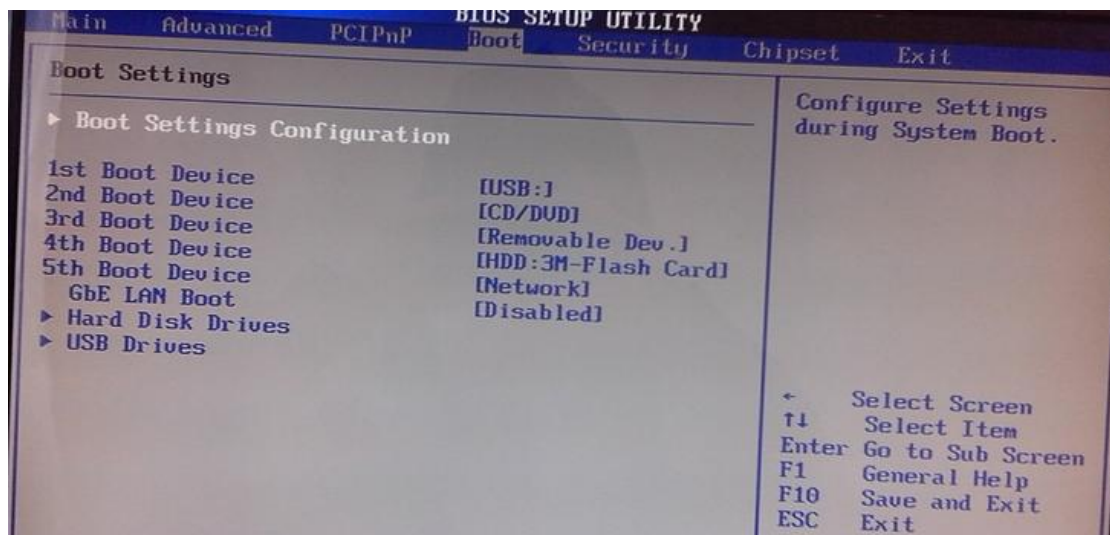
2、准备好 USB 接口的键盘，做好启动 U 盘。把以上两样物品插在流控大师的 USB 接口上



3、启动流控大师，不停点击 USB 键盘上的“DEL”按键。显示器上出现以下画面。



4、使用光标向右选择到 Boot 选项

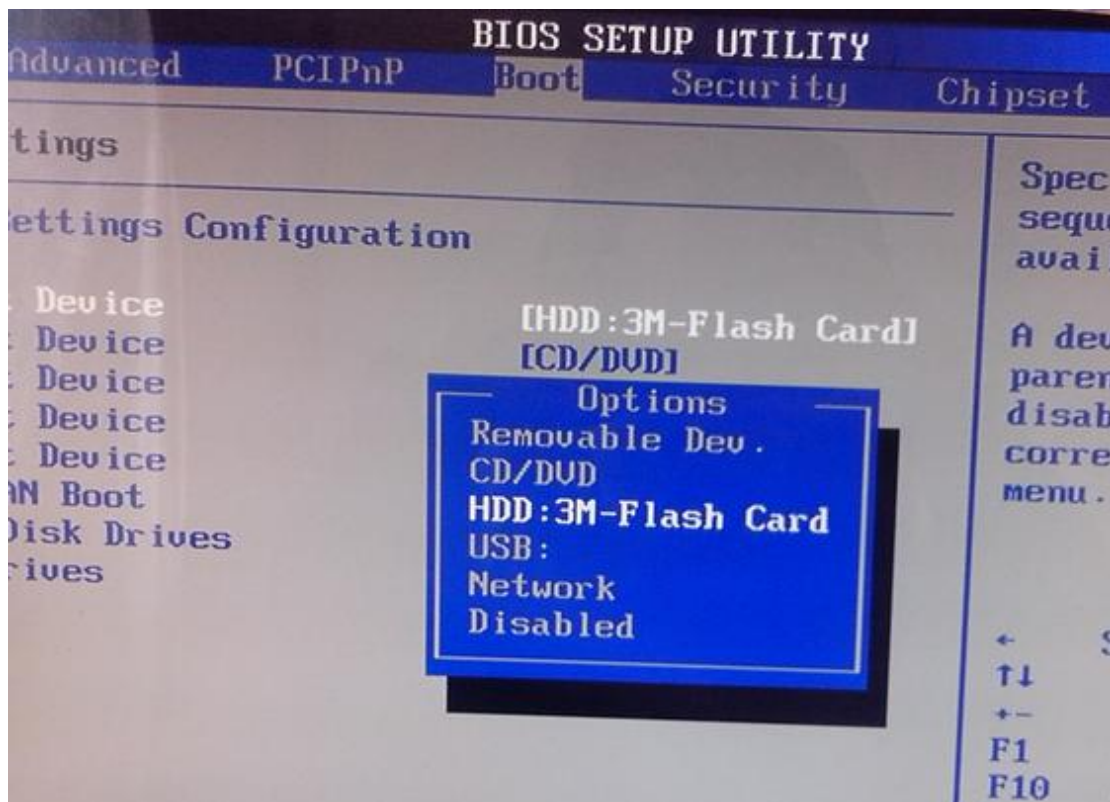


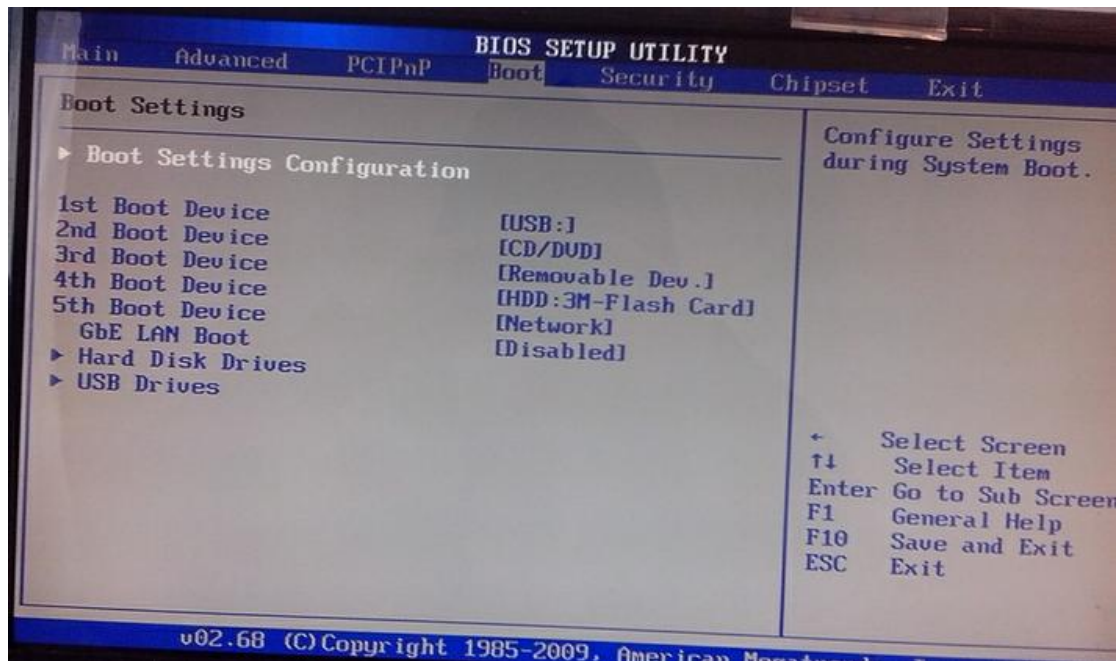
5、用光标移动白亮线到第一启动设备



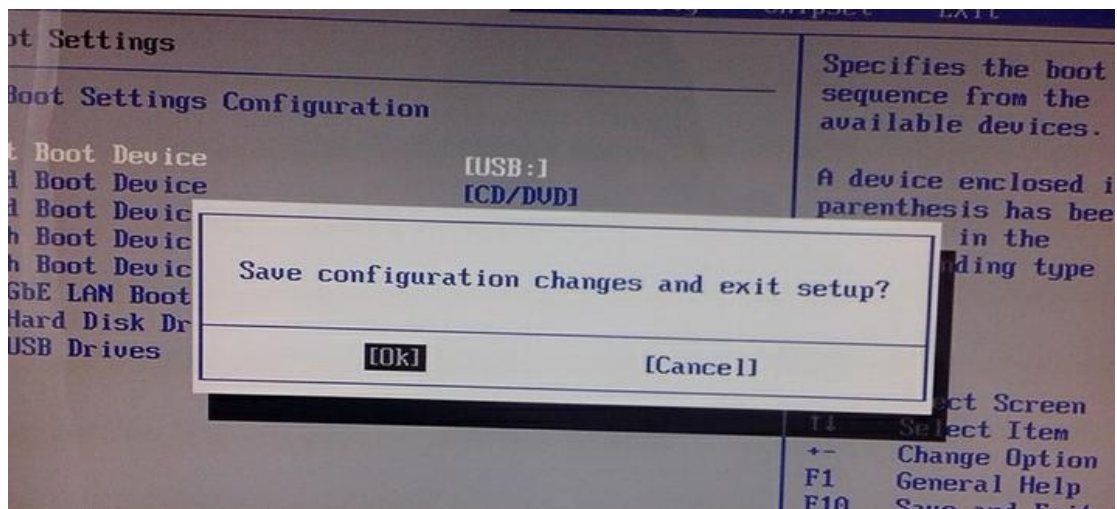


6、按下回车，出现引导启动设备，用光标移动白亮条在 USB 上，按“Enter”确定。USB 设备在第一项。

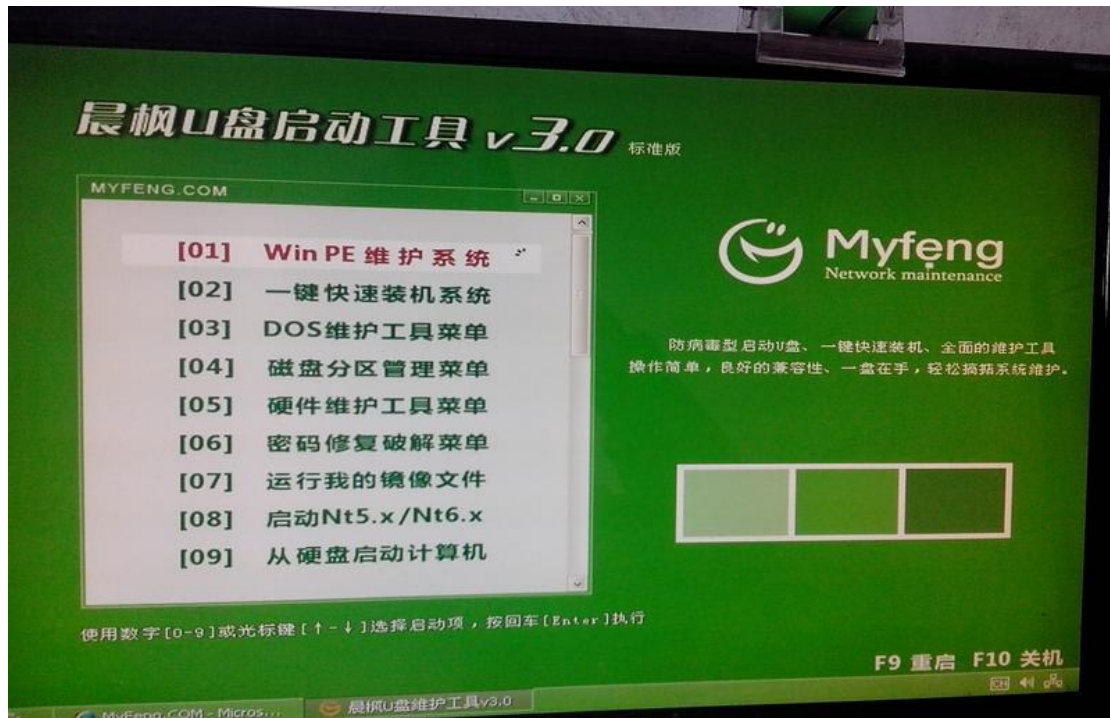




7、按“F10”，再按 Enter。



8、流控大师自动重启，U 盘引导启动成功。晨枫 U 盘启动工具界面出现。



9、用光标选中运行我的镜像文件，按“Enter”，继续下一步。



10、移动光标选第三项，运行流控大师路由版的安装文件。高亮条在03项。按“Enter”，进行下一步。



# 晨枫U盘启动工具 v3.0 标准版

MYFENG.COM

- [01] 【返回主菜单】
- [02] 运行 MenuHelp.IMG
- [03] 运行 Netzone\_Router\_20120628.iso

列表路径: (ud)/MYIMG/



防病毒型启动U盘、一键快速装机、全  
操作简单，良好的兼容性、一盘在手，轻松

使用数字 [0-9] 或光标键 [↑-↓] 选择启动项，按回车 [Enter] 执行

# 晨枫U盘启动工具 v3.0 标准版

MYFENG.COM

- [01] 【返回主菜单】
- [02] 运行 MenuHelp.IMG
- [03] 运行 Netzone\_Router\_20120628.iso

列表路径: (ud)/MYIMG/

防病毒型启动U盘、一键快速装机、全  
操作简单，